

# CLAYE-SOUILLY MAGAZINE

#12 | SEPTEMBRE 2022 | [www.claye-souilly.fr](http://www.claye-souilly.fr)



Octobre Rose  
Claye & Souilly

**SAMEDI  
15 OCT.  
2022**

9H-15H  
AU PARC  
BUFFON

COURSE ROSE,  
MARCHE SOLIDAIRE,  
ATELIERS PRÉVENTIFS,  
CINÉMA

SEMAINE  
NATIONALE  
DES RETRAITÉS ET  
PERSONNES ÂGÉES

GYMNASÉ DES TOURELLES - MÉDIATHÈQUE  
PLANÈTE OXYGÈNE - ESPACE MALRAUX

Suivez-nous



Santé

p. 24

Séniors

p. 26

Travaux

p. 30

# TAXI BENOIT

## TAXI CLAYE SOUILLY

Conventionné CPAM  
Toutes destinations sur réservation  
aéroports, gares, etc...

**06 68 36 19 75**

**7J/7 & 24H/24**

benoittaxi9@gmail.com



# LES TAXIS DE L'OURCQ

"Des artisans à votre service"

**01 60 21 15 15**

Central radio - en station :  
Mity-Mory - Villeparisis  
Claye-Souilly - Cressy  
Chorny

Gares - Aéroports  
Dépose  
Possibilité  
de reprise

Transports conventionnés CPAM - Hôpitaux - Malades assis  
Pour vos transports d'affaires, possibilité de règlement par BusinessCard



# AMBULANCES BOURSIÈRES

Transport assis Conventionné

- Consultations
- Dialyses
- Kiné etc...



**Tél. 01 64 27 12 18 • 06 64 64 59 37**

## L'éveil au creux des mains

Professionnelle de la petite enfance et accompagnante  
en parentalité certifiée, je vous propose des moments  
de bien-être...

- Bain enveloppé du nourrisson
- Atelier massage bébé
- Atelier mieux être enfant
- Massage femme enceinte
- Massage de la femme rééquilibrant
- Atelier Réflexologie bébé
- Atelier portage
- Yoga bébé et enfant

ESPACE DÉDIÉ  
au 23 rue de Souilly  
à Claye-Souilly  
ou À DOMICILE

Sindy Lotellier • 06 32 55 13 60 • leveilaucreuxdesmains@gmail.com





# E.Leclerc Villeparisis

20-22 avenue Roger Salengro.  
77 270 Villeparisis  
Tél : 01 64 27 07 64

Cumulez de l'argent  
chaque semaine !





E.Leclerc Villeparisis

### Lundi

**15%**  
avec la carte

sur la poissonnerie  
traditionnelle

### Mardi

**15%**  
avec la carte

sur la boucherie  
libre-service  
& traditionnelle

### Vendredi

**10%**  
avec la carte

sur les produits  
en épicerie  
& crèmerie

**MARDI**  
REPÈRE

**15%**  
avec la carte

sur le rayon  
épicerie  
& crèmerie














## ÉDITO

.....



Jean-Luc Servieres  
Maire de Claye-Souilly

Madame, Monsieur,

**C**omme je m'y étais engagé devant vous, nous souhaitons, avec mon équipe, vous informer en toute transparence par l'intermédiaire de ce magazine des choix majeurs effectués par la Municipalité.

En avril dernier, à l'occasion du vote du budget annuel, nous vous avons présenté les choix retenus et leurs incidences sur la fiscalité locale. Nous n'avions alors qu'une vision partielle des conséquences financières de la crise internationale que nous traversons depuis. Pour autant, pour anticiper ces « secousses budgétaires » et lancer les programmes d'investissements indispensables aux Clayoises et aux Clayois, nous avons fait le choix d'augmenter les taux de la fiscalité.

**Cette décision, prise par le Conseil municipal, à laquelle aucun de ses membres ne s'est opposé, était difficile, mais responsable. En effet, ces taux qui n'avaient pas évolué depuis 15 ans, conjugués à la fois à une baisse des dotations de l'État et à une hausse des missions confiées aux communes, nous ont rapproché année après année d'un effet ciseaux pour nos finances communales.**

Or, il faut dès maintenant répondre aux enjeux de demain tout en nous adaptant aux charges nouvelles que nous confère le contexte national et international. Nous devons investir pour la rénovation des groupes scolaires dans une démarche de sobriété énergétique, ouvrir de nouveaux services pour faire face à l'augmentation de la population, maintenir en bon état

et sécuriser notre espace public. Nous devons aussi répondre à des obligations réglementaires « oubliées » par le passé et assumer le surcoût de 2,2 millions d'euros du centre administratif dont la construction a commencé en 2017...

D'autre part, nous devons faire face à de nouvelles dépenses. La hausse de 3,5 % du point d'indice des fonctionnaires, décidée par nos institutions afin de maintenir le pouvoir d'achat des agents publics, provoque une hausse annuelle de notre masse salariale de 250 000 €. Le maintien indispensable d'une offre de santé, suite de la construction de la maison de santé, engendre une dépense annuelle de 120 000 € pour la Ville.

Pour autant, cette augmentation fiscale a été mesurée, prenant en compte l'ensemble des besoins nécessaires pour les prochaines années afin que Claye-Souilly demeure une ville où il fait bon vivre. **Avec un taux de 42,85 %, elle reste largement en deçà de la moyenne départementale des communes de même strate à 46,40 %, moyenne dont la tendance sera aussi à la hausse, Claye-Souilly n'étant pas un cas isolé.**

Avec cet effort, nous pouvons ainsi poursuivre nos investissements, en cherchant toutes les formes d'économies et de subventions. Ce travail de l'ombre nous **a permis de voter un excédent budgétaire pour l'année 2021**, somme réinvestie dès l'été dans nos équipements et voiries (rue du 8 mai 1945, marché couvert, club ados, gymnase des Tourelles, centre de police municipale et vidéoprotection...)

Grâce à cet effort, les familles se voient désormais proposer une nouvelle offre avec la création du service jeunesse et du club ados, qui rencontrent déjà un vif succès. Pour les plus petits, l'association des assistantes maternelles, « La ronde des p'tits petons », a lancé ses ateliers de motricité soutenus par la Ville, et les travaux de la crèche intercommunale de 40 berceaux ont débuté.

Ces avancées concrètes ont marqué la rentrée scolaire, associative, sportive et culturelle. Nos associations, fortes de leurs bénévoles, et nos nouvelles structures ont proposé aux visiteurs du forum des associations ce panel varié d'activités qui fait que Claye-Souilly est et restera une ville qui nous est enviée.

Bonne lecture

# Sommaire

#12 | SEPTEMBRE 2022 |



- 05 Retour en images
- 08 Actualités
- 10 Finances
- 13 Associations
- 15 Reportage
- 18 Jeunesse
- 22 Emploi
- 23 Sortir
- 25 Santé
- 27 Séniors
- 29 Culture
- 31 Travaux
- 34 Vos questions au Maire
- 35 Tribune libre
- 36 Agenda
- 38 Vos démarches de A à Z



## MAIRIE

Allée André-Benoist • 77410 Claye-Souilly • 01 60 26 92 00

### Horaires d'ouverture de la mairie

Lundi au mercredi : de 8h30 à 12h et de 13h30 à 17h30

Jeudi : services fermés au public de 8h30 à 12h / Services ouverts de 13h30 à 17h30 / Permanences de 17h30 à 19h30

**N.B.** : le service Urbanisme est fermé au public le jeudi pour instruction des autorisations du droit des sols.

Vendredi : de 8h30 à 12h et de 13h30 à 17h

Samedi : permanences de 9h à 12h :

**Pôle citoyenneté** : CNI, passeports, recensement militaire et élections

**Pôle éducation** : affaires scolaires, restauration scolaire et activités périscolaires (garderie et études)

**Centre Communal d'Action Sociale** : ouvert deux samedis par mois (les samedis des semaines impaires)

• Claye-Souilly Magazine • Revue d'information municipale Publication de la ville de Claye-Souilly • **Directeur de publication** : Julien BOUSSANGE • **Rédaction** : Lolita TRAN, Directrice du service communication • **Création et mise en page** : Groupe CMP • **Régie publicitaire** : Groupe CMP - David TIEFENBACH - 06 70 21 07 12  
• **Crédits photos** : Ville de Claye-Souilly et organismes cités - Freepik • **Impression** : Imprimerie Desbouis Grésil sur papier recyclé  
• **Distribution** : Champar • Dépôt légal : Septembre 2022 •

## RETOUR EN IMAGES



### LE PRÉFET ET LE SOUS-PRÉFET EN VISITE DANS LA COMMUNE

Le 14 septembre, Monsieur le Préfet, Lionel Befre et Monsieur le sous-Préfet, Nicolas Honoré sont venus à Claye-Souilly pour appréhender les enjeux de la ville sur les prochaines années. Au programme : les enjeux autour de la sécurité, le respect de la loi sur le logement social ainsi qu'une autorisation rapide des services de l'État pour les travaux de prévention des inondations.



### CYCLO LILA

Le 25 septembre dernier, nombreux sont ceux qui ont participé à la randonnée solidaire en faveur des enfants organisée par La Cyclo Lila. Pour rappel, chaque participation permet à l'association de poursuivre ses actions, acquérir et prêter gratuitement du matériel aux familles.



### BICENTENAIRE DE LA PREMIÈRE COMPAGNIE D'ARC DE SOUILLY

Dimanche 1<sup>er</sup> septembre, après un dépôt de gerbe au cimetière de Souilly, les archers des différentes compagnies de la région ont défilé jusqu'au jeu d'arc de Souilly.



### UNE RENTRÉE SPORTIVE RÉUSSIE POUR LA TEAM FSE !

Les championnats d'Europe de sambo 2022 ont eu lieu les 17 et 18 septembre derniers à Novi Sad en Serbie. Pour l'occasion, 4 Clayois étaient sélectionnés en équipe de France, et Marvin Delienne a terminé 2<sup>ème</sup> vice-champion d'Europe. Il s'incline en finale contre le russe champion d'Europe en titre. Toutes nos félicitations à nos sportifs qui défendent les couleurs de notre pays et de Claye-Souilly !

# RETOUR EN IMAGES



## FÊTE DES P'TITS CLAYOIS

Stands de jeux, animations et cadeaux, la journée des p'tits Clayois a été un grand succès. Chaque famille a profité d'une ambiance conviviale sous un soleil radieux. Un moment mémorable pour fêter la fin de l'année scolaire en beauté.



## Duc de Claye

Mais où pouvons-nous nous procurer l'une des meilleures brioches de Seine-et-Marne ?

À Claye-Souilly bien sûr !

La pâtisserie Duc de Claye a gagné le 3<sup>ème</sup> prix de la meilleure brioche du département. Une consécration pour nos pâtisseries clayois.



## DÉPART À LA RETRAITE

Après 16 années en tant que maîtresse de CM2 à l'école Eugène Varlin, Marie-Annick Driot nous a quittés pour une vie plus calme mais certainement passionnante. À cette occasion, Julien Bousange, le Premier Adjoint au Maire et Christine Poulain, Conseillère municipale déléguée aux affaires scolaires, ont tenu à la féliciter pour l'excellent travail accompli durant toutes ces années.



## ARTISTES EN HERBE

Nos petits Clayois sont de vrais artistes. La preuve en image avec cette magnifique création destinée à la Municipalité pour la remercier de l'organisation de la fête des « P'tits Clayois ».



## FÊTE NATIONALE

Moment historique le 14 juillet dernier, pour la ville de Claye-Souilly. De nombreux Clayois se sont déplacés ce jour pour profiter d'une retraite au flambeau et d'un feu d'artifice aux couleurs de la nation.

## RETOUR EN IMAGES



### DES SOUVENIRS PLEIN LA TÊTE

Ce sont des souvenirs fabuleux pour les enfants partis en colonies de vacances avec la Ville de Claye-Souilly. Hendaye, l'Île d'Oléron, Dordogne et les Alpes... Les enfants sont revenus avec des étoiles plein les yeux.



### REPAS DE RENTRÉE : LE BONHEUR DE FAIRE PLAISIR

En collaboration avec les bénévoles du Secours Catholique et le Centre Communal d'Action Sociale, Adriano et son équipe du restaurant « Le train de vie » ont organisé le 11 septembre dernier, un repas complet pour une quinzaine de convives venus se rencontrer et créer du lien. Apéritif, repas, dessert et friandises : tout a été entièrement pris en charge par le restaurant. « On est heureux de donner un peu de joie à ces personnes, ces familles. On se fait plaisir en faisant plaisir » résume Adriano. Un geste fort et extrêmement généreux salué par toute la Municipalité.



### TIR À L'ARC

La ville de Claye-Souilly a une championne de France de tir à l'arc ! Danaé Cadet est venue nous rendre visite pour présenter avec fierté sa médaille et raconter son expérience. Toute nos félicitations pour avoir porté haut les couleurs de la 1<sup>ère</sup> compagnie d'arc de Souilly et de la Ville.



### TERRE DE BRIE AU BORD DE L'EAU ET FÊTE FORAINE

Grand succès pour « Terre de brie au bord de l'eau ». Vous êtes venus en nombre pour relâcher la pression en vous confrontant à des manèges, attractions et activités nautiques pour tous les âges. L'occasion pour tous de passer des moments uniques et conviviaux.



### UNE KERMESSE MERVEILLEUSE

C'est une kermesse au pays des merveilles qui s'est déroulée le 29 août dernier à l'accueil loisirs. Une année scolaire qui est passée encore une fois trop vite, mais une année riche en rencontres, en apprentissages, en jeux et en partage. Un grand merci à tous.

# ACTUALITÉS



## ► Claye-Souilly labellisée « Commune donneur » pour soutenir le don du sang

C'est un honneur pour la Ville de Claye-Souilly qui a reçu le prestigieux label « Commune Donneur ». Ce label prouve que la ville s'inscrit dans une démarche citoyenne en faveur du don de sang et qu'elle contribue à mobiliser la population autour d'une cause d'intérêt général et de santé publique.

Composé de 2 cœurs distincts et complémentaires, le label « Commune Donneur » valorise la collectivité sur 2 champs d'actions pour mobiliser les Franciliens au don de sang : l'accessibilité de la collecte et la communication de la ville qui montre l'investissement de la commune pour la promotion du don de sang.

## ► Ambiance slovaque à Claye-Souilly

En partenariat avec Shopping Promenade - Claye-Souilly,  
« Musiques du Monde » de Claye-Souilly et  
« Amitié France - Slovaquie »  
présentent le :

# FESTIVAL

## Franco - Slovaque

Dances - Chants - Musique - Folklore slovaque



### FS Slničnica de Piešťany (Slovaquie)



avec la participation de :

### L'Académie de Danse de Meaux Le Chœur « Odyssées » de Claye-Souilly

**Dimanche 16 octobre 2022 à 16 heures**  
Espace André Malraux à Claye-Souilly (77410)  
Entrée : 15 € (10 € pour les - de 12 ans)  
Pour réservation (fortement recommandée) :  
mwdeschamps@aol.fr - Tél. 06.68.87.66.75 - 06.25.07.17.91



Le 16 octobre prochain, le groupe folklorique Slničnica ainsi que l'Académie de Danse de Meaux et le Chœur Odyssée de Claye-Souilly vous invitent à un festival slovaque de danse, chant et musique. Venu spécialement de Piešťany, capitale du folklore slovaque et une des plus illustres stations thermales de Slovaquie, le groupe Slničnica est consti-



## ► Du nouveau sur la ligne 8

Depuis le samedi 3 septembre 2022, la ligne 8 dessert la zone commerciale « Shopping Promenade » à Claye-Souilly, avec la création d'un nouvel arrêt.

Plus d'informations sur les horaires de passage : [transdev-idf.com](http://transdev-idf.com)

tué d'une vingtaine d'artistes, danseurs, chanteurs, musiciens et a fait des tournées en Chine, au Brésil et dans une vingtaine de pays européens.

Évadez-vous grâce à la beauté et à la magie du spectacle !

Plus d'informations : [mwdeschamps@aol.fr](mailto:mwdeschamps@aol.fr)

**06 60 87 66 75**  
**06 25 07 17 91**





# Pharmacie - Parapharmacie

Homéopathie - Herboristerie - Cosmétologie - Diététique - Orthopédie  
Hospitalisation à domicile - Matériel Médical

Olivier, Guillaume Jaugeon et leur équipe vous accueillent :  
Centre Commercial Carrefour - 77410 Claye-Souilly  
T : 01 60 27 61 61 - F : 01 60 27 61 71  
E.mail : ordonnance@pharmacielessentiers.com  
Lundi - Samedi : 9h - 21h  
[www.pharmaciejaugeon.com](http://www.pharmaciejaugeon.com)



## NOVALYS

PROMOTEUR AMENAGEUR

Notre vocation est de contribuer à *renforcer l'offre de logements* en France,  
en *partenariat* avec les communes et les collectivités.



23 logements - Rue des Voisins



Un projet immobilier réalisé en partenariat avec 3 Moulins Habitat

### Votre bien nous intéresse !

Professionnels de la construction, nous développons et concevons des programmes immobiliers neufs.  
Pour mener à bien ces réalisations nous sommes à la recherche d'opportunités foncières (terrains, parkings, friches, maisons, bâtiments inoccupés...)

Vous avez un bien à nous soumettre ? N'hésitez-pas à nous contacter !

SAS Novalys  
32 allée de la Pépinière - bâtiment Catalpa  
80 480 DURY  
03 22 71 98 18  
[www.sas-novalys.fr](http://www.sas-novalys.fr)



Agence de communication des collectivités locales d'Ile-de-France

Reservez votre espace publicitaire dans le magazine de la ville de **Claye-Souilly**

Contact : David TIEFENBACH 06 70 21 07 12

7, quai Gabriel Péri - CS9001  
94340 JOINVILLE-LE-PONT  
01 45 14 14 40

[groupecmp.fr](http://groupecmp.fr)

Services : Régie publicitaire, Studio graphique, Organisation de salons, Communication par l'objet, Social média

Consent - Marketing - Publicité

La Claye Digitale

Developper des compétences essentielles pour la vie professionnelle, personnelle et citoyenne

**AIDE NUMÉRIQUE**  
Lundi 9h-12h30 Mardi 15h30-19h Mercredi 9h-12h30

76 rue Jean Jaurès  
CLAYE-SOUILLY  
01 60 26 79 86

## La taxe foncière, on vous dit tout !



### INTERVIEW

**Sébastien Perrigault**

Adjoint au Maire en charge des finances et de la prospective

**J'ai lu dans le bulletin Municipal de juin que le taux de la taxe foncière que je vais devoir régler en octobre allait augmenter. De combien ?**

La taxe foncière se calcule à partir de la valeur locative de votre bien à laquelle 3 principaux taux sont appliqués :

#### ► Celui de la commune

Cette recette représente 48 % des ressources de fonctionnement de la ville.

Dans le magazine municipal du mois d'avril, la Municipalité avait présenté en toute transparence son budget 2022, responsable et tourné vers l'avenir. Dans un contexte économique exceptionnel et au sortir d'une crise sans précédent, elle avait fait le choix d'augmenter la fiscalité tout en restant dans les 6 communes de mêmes strates de population avec le taux de taxe foncière le plus bas de Seine-et-Marne.

**L'objectif ? Rester fidèle à la politique volontariste de la Ville : continuer à investir pour améliorer le cadre de vie des Clayois.**

#### ► Celui de l'intercommunalité

Il s'agit pour Claye-Souilly de la Communauté d'Agglomération de Roissy-Pays-de-France. Cette recette permet de financer toutes ses missions et notamment le développement économique, la gestion de l'eau et des déchets, la politique de la ville, des subventions aux communes et tous les équipements communs à l'ensemble des villes de la Communauté (piscine...).

► **La Taxe d'ordure ménagère** qui finance le ramassage de nos ordures ménagères, la déchèterie notamment.

## 2

**Concrètement, quel est l'impact sur le montant de ma taxe foncière ?**



50 m<sup>2</sup>  
+ 9 € / mois

Dont 1,7 € lié à l'augmentation de la valeur locative

Pour un appartement d'environ 50 m<sup>2</sup>, l'augmentation est estimée à 9,5 €\* par mois pour la part communale.



105 m<sup>2</sup>  
+ 18 € / mois

Dont 3,3 € liés à l'augmentation de la valeur locative

Pour une maison d'environ 105 m<sup>2</sup>, l'augmentation est estimée à 18 €\* par mois pour la part communale.

\* il s'agit de moyennes constatées qui varient en fonction de la catégorie d'habitation.



Ces 3 taux s'appliquent à la base ci-dessous pour déterminer le montant de votre taxe foncière

**Base :** valeur locative de l'habitation dont vous êtes propriétaire. La valeur de la base locative est revalorisée automatiquement en début de chaque année par l'Etat en fonction de l'Indice de l'évolution des Prix à la Consommation. Ce taux est appliqué nationalement. Il a été fixé à 3,4 % pour 2022.

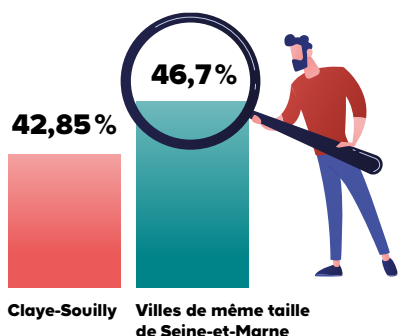
## 3 Pourquoi avoir fait le choix d'augmenter la taxe foncière ?

Malgré des recherches systématiques de subventions et une gestion rigoureuse du budget et des dépenses, la Ville remplit ses engagements et s'adapte aux nouveaux besoins des habitants. Pour autant, la suppression de la taxe d'habitation, l'inflation et les décisions prises par la précédente mandature ont provoqué une augmentation mécanique de la taxe foncière caractérisée par :

- un manque considérable d'investissements ces dernières années dans l'entretien des écoles existantes, des routes et des équipements ;

## 4 J'avais lu dans le magazine, que nous étions la commune de Seine-et-Marne où le taux de taxe foncière était le plus bas. Est-ce encore le cas ?

- Le taux communal de la Taxe foncière de la Ville n'a pas évolué depuis 2008, en revanche les besoins de la population sont plus importants.
- Comme elle s'y était engagée, l'équipe municipale œuvre pour une ville où la fiscalité est maîtrisée avec un taux de 42,85 %. En Seine-et-Marne, les villes de même taille sont en moyenne à 46,7 %.
- Claye-Souilly reste la 6<sup>ème</sup> ville la moins chère sur 19 parmi les communes de Seine-et-Marne dont la population est entre 10 000 et 22 000 habitants.



- la signature en 2020 par la précédente mandature de permis de construire qui aujourd'hui se concrétisent avec plus de 1 100 logements qui sortent de terre d'ici 2023, soit environ 4 000 nouveaux Clayois qui généreront des besoins supplémentaires, comme par exemple la construction d'une école au Bois des Granges dont le coût de construction et de fonctionnement est à la charge de la commune ;

- le surcoût de 2,2 millions d'euros du Centre administratif dont la construction a débuté en 2017 pour s'achever début 2023 ;

- le contexte économique avec un retour très fort de l'inflation qui, fin juin 2022, était de 5,8 % en rythme annuel ;

- la nécessité d'augmenter les employés communaux afin de limiter leur perte de pouvoir d'achat.

**En effet, l'État a décidé d'augmenter l'ensemble des fonctionnaires de 3,5 %, ce qui représente une charge annuelle supplémentaire pour la commune d'environ 540 000 €.**

Histogramme de comparaison TFPB avec des communes de Seine-et-Marne de même strate de population (2021).\*

Commune	Nombre habitants	Taux
Noisiel	15 960	58,91
Montereau-Faut-Yvonne	21 229	58,83
Lognes	14 353	53,00
Montevrain	13 517	52,08
Cesson	10 833	49,65
Damartin-en-Goel	10 355	49,50
Lieusaint	13 853	48,72
Moissy-Cramayel	17 995	48,57
Nemours	13 088	46,87
Saint Fargeau-Ponthierry	14 121	43,84
Fontainebleau	15 696	43,49
Mitry-Mory	20 648	43,44
Vaires-sur-Marne	13 368	43,00
Claye-Souilly	12 305	42,85
Avon	13 419	42,76
Provins	12 132	41,73
Brie-Comte-Robert	18 812	40,42
Coulommiers	14 779	39,49
Vaux-le-Penil	11 101	39,48

Moyenne : 46,40%

\*Cet histogramme ne tient pas compte des éventuelles hausses de taux établies par les communes en 2022.

# FINANCES



**5** *En clair combien la Commune va-t-elle percevoir de taxe foncière supplémentaire et à quoi cela va servir ?*

Recette taxe foncière pour Claye-Souilly en 2021  
6,8 millions d'€

+ 2  
millions  
d'€

Recette taxe foncière prévisionnelle  
pour Claye-Souilly en 2022  
8,7 millions d'€



Pour investir dans la rénovation de nos écoles, nos routes et financer de nouveaux équipements (nouvelle école au bois des Granges par exemple).

0,5 million d'€



Pour financer l'adaptation des effectifs de la ville aux nouvelles missions (agents d'entretien et service périscolaire du Bois des Granges, service jeunesse) et accompagner les collaborateurs dans leur carrière.

0,4 million d'€



Pour faire face à l'augmentation du coût des différents achats, matériels, électricité, gaz, carburant. Calculée sur la base d'une inflation de 5,8 %.

0,8 million d'€



Pour financer l'augmentation de 3,5% du personnel communal suite à la décision de l'État du 1<sup>er</sup> juillet 2022.

0,3 million d'€

## Et la taxe d'habitation, elle s'arrête quand ?

Depuis 2018, la taxe d'habitation baisse progressivement pour l'ensemble des Français. **En 2021**, 80 % des Français ne la payaient plus. Pour les 20 % des ménages restants, l'allègement était de 30 % en 2021. **En 2022**, il sera de 65 %. **En 2023**, plus aucun foyer ne paiera de taxe d'habitation sur sa résidence principale.



Vous souhaitez en savoir plus sur les dépenses de la ville ?

## ASSOCIATION



# Forum des associations La richesse de la diversité

Nos associations sont l'une des grandes fiertés clayoises ! Elles sont particulièrement nombreuses et dynamiques dans la ville et agissent quotidiennement pour consolider le vivre-ensemble, faciliter les rencontres et réunir, autour d'un projet commun, des personnes aux parcours divers.



**S**port, culture, santé, jeunesse, social... Le 3 septembre dernier, le foisonnement associatif lors du Forum des associations a offert à chacun la possibilité de trouver son activité, sa passion et son loisir.

**Retour en images sur une journée riche en rencontres.**

## “ TÉMOIGNAGES CE QU'ILS EN PENSENT ”

### Claye-Souilly sportif Handball

« Cet événement annuel rassemble des passions à la fois singulières et multiples qui s'adressent à toutes les générations, des plus petits aux plus anciens. C'est en quelque sorte le point de départ pour lancer l'année sportive. »

**Contacts : 06 07 05 88 22  
Pibo77410@gmail.com**



## ASSOCIATION



### Chœur résonance

« La vie associative Clayoise rassemble, bien au-delà de nos frontières territoriales, des personnes passionnées, engagées pour et vers les autres. Nous avons hâte de vous retrouver pour cette nouvelle année artistique. »

**Contacts : 06 60 33 78 29**

**choeurresonance@gmail.com**

**Site internet : [www.choeur-resonance.com](http://www.choeur-resonance.com)**



### Un exploit pour Lila

« Le Forum des associations est le lieu par excellence pour échanger avec tous les autres acteurs associatifs et lancer la nouvelle saison. À très vite lors de nos prochaines manifestations sportives et culturelles ! »

**Contacts : 06 11 01 88 61**

**Arnaud.connan@unexploitpoullila.fr**

**Site internet : [www.unexploitpoullila.fr](http://www.unexploitpoullila.fr)**



### Full sambo

« Toutes les associations ici présentes témoignent d'un engagement passionné tourné vers les autres qui contribue activement à faire de Claye-Souilly cette ville que nous aimons tant. »

**Contacts : 06 60 61 14 96**

**Sambo.idf@free.fr**

**Site internet : [www.fullsamboevolution.com](http://www.fullsamboevolution.com)**



## LE MOT de Jean-Luc Servieres

**Maire de Claye-Souilly**

*À Claye-Souilly, les associations sont nombreuses et très actives. Chaque jour, elles exercent leurs talents dans des domaines très variés pour que tous les goûts et tous les âges y trouvent leur compte !*

*Le Forum des associations est un rendez-vous incontournable de la rentrée. Il permet à chaque association de faire découvrir ses activités de façon festive et aux Clayois de trouver l'activité qui leur plaît. Cette année encore, le Forum des Associations a été un grand succès. Le monde associatif, notamment grâce aux bénévoles et aux volontaires, participe à la vitalité et au dynamisme de la ville et je remercie celles et ceux dont l'engagement est sans faille, fidèle et dévoué au bénéfice de tous les Clayois.*

# Une rentrée des classes préparée avec soin

La cloche sonne, c'est parti pour une nouvelle année ! Avec leurs plus beaux cahiers et leurs cartables, les petits Clayois ont fait leur retour en classe. Alors qu'il y a encore quelques jours, les enfants jouaient, pataugeaient, lisaient, paressaient... l'école, elle, connaissait l'ébullition des travaux estivaux. Car une belle rentrée se prépare ! Petit tour d'horizon sur ce qui s'est fait cet été.

### ► Des travaux d'été pour une rentrée de qualité

Si certaines classes font peau neuve, les bâtiments scolaires ne sont pas en reste !

Comme chaque année, les employés municipaux se sont relayés durant l'été pour offrir des locaux plus adaptés et permettre une rentrée réussie pour nos enfants.

Remise en état des classes, travaux de sécurisation et de rafraîchissement, les écoles étaient prêtes à accueillir les élèves sereinement et, à en croire le sourire des enfants, tous étaient ravis de se retrouver.

### ► La nouveauté 2022 : 3 ouvertures de classes sur la commune



Après les efforts communs entrepris depuis le mois de mai dernier entre la Municipalité, l'équipe enseignante de l'école Eugène-Varlin et les parents délégués, c'est avec une grande satisfaction et un grand soulagement qu'une ouverture de classe supplémentaire a été décidée par l'Éducation nationale à l'école Eugène-Varlin.

Cela porte ainsi à 3 le nombre de classes supplémentaires sur l'ensemble de la ville pour cette rentrée, ce qui va permettre aux élèves d'étudier dans des conditions plus sereines :

- 1 ouverture de classe élémentaire à l'école Eugène-Varlin ;
- 1 ouverture de classe maternelle à la Maternelle Centre ;
- 1 ouverture de classe élémentaire à l'école Maryse-Bastie.



## REPORTAGE

.....



### Restauration scolaire : la qualité, la diversité et la convivialité au menu



L'alimentation d'un enfant est essentielle pour sa croissance, son développement et ses capacités d'apprentissage. Elle doit être équilibrée et variée.

Forte de ce constat, la Ville de Claye-Souilly a renouvelé sa confiance à la société Armor Cuisine, un spécialiste de la restauration collective avec pour l'exigence de poursuivre l'éducation nutritionnelle et gustative des petits Clayois en proposant au quotidien des recettes variées tout en leur apportant une sensibilisation au non-gaspillage de la nourriture. « Chaque midi, nos jeunes Clayois peuvent ainsi déguster des plats de qualité, diététiquement équilibrés et variés. Une place importante est faite à un approvisionnement de fruits et légumes locaux et de produits issus de l'agriculture biologique » explique Christine Poulain, Conseillère municipale déléguée aux affaires scolaires.

À Claye-Souilly, ce sont environ 1 150 repas qui sont servis chaque jour lors d'un moment privilégié de découverte et de plaisir.



### LE MOT de Julien Bousse

**Premier adjoint au Maire  
en charge de l'administration,  
de l'enfance, de la vie scolaire  
et de la vie associative.**

*Il est important à nos yeux de continuer à réunir les conditions optimales pour proposer aux élèves, aux parents et à la communauté éducative une rentrée aussi sereine que possible.*

*Cette rentrée des classes a été accompagnée par des sourires d'enfants et des retrouvailles joyeuses et je tiens à remercier toutes les équipes pédagogiques, éducatives et municipales qui ont permis l'accueil de nos enfants dans les meilleures conditions possibles.*



Les 2 classes élémentaires qui viennent d'ouvrir seront équipées d'un écran numérique interactif pour un coût de 5 000 € par classe.



## REPORTAGE

### Portail famille : faites vos réservations.

Tous les parents d'enfants de maternelle et d'élémentaire scolarisés à Claye-Souilly doivent réserver la restauration scolaire, la périscolaire et l'accueil loisirs.

Une démarche obligatoire qui se fait en ligne via le portail famille.

En réservant en amont, cela facilite le travail des équipes pédagogiques et des accueils de loisirs afin de mieux accueillir les enfants. De plus, en sachant en amont le bon nombre de repas, la Ville s'engage en matière de lutte contre le gaspillage alimentaire.



### La rentrée des classes en chiffres



539

enfants en maternelle.

845

enfants en élémentaire.

1 384

élèves à Claye-Souilly.

La Municipalité remercie les enseignants, les équipes pédagogiques, les agents municipaux ainsi que tous les professionnels qui entourent, au quotidien, nos enfants.

Nous souhaitons une très bonne année scolaire à tous les Clayois. Qu'elle soit belle et instructive !

## Des artistes en herbe à la maternelle Mauperthuis

Juste avant les grandes vacances, les enfants de la maternelle Mauperthuis ont pu laisser s'exprimer leurs talents de petits peintres sur les portes intérieures de leur école. Un grand merci à Monsieur ALAPONT, parent d'élève, à l'origine du projet ainsi qu'aux enseignants et ATSEM qui les ont accompagnés dans cette démarche.



# Un accueil loisirs où l'on apprend à grandir !

Durant tout l'été, l'accueil loisirs de Claye-Souilly s'est organisé pour proposer aux enfants une offre ludo-éducative de qualité leur permettant de s'épanouir, de se socialiser, de s'amuser, et d'apprendre autrement, par soi-même et avec les autres.

**G**âce à une équipe d'animation qui a fait preuve d'imagination pour élaborer un programme riche et varié, les enfants ont pu s'adonner à de multiples activités ludiques, culturelles et sportives : spectacle du mois de juillet, portes ouvertes de Grand-Champ, kermesse sur le thème d'Alice au pays des merveilles ou encore participation à l'émission de télévision de M6 « La France à un incroyable talent », autant de moments importants qui ont apporté du bonheur et des sourires aux enfants.

Car là est bien la mission de l'accueil loisirs de Claye-Souilly : divertir dans une approche collective tout en ouvrant les portes du savoir et de la connaissance.



## JEUNESSE



### Les temps forts de l'été

Retour sur le spectacle de l'accueil loisirs :



L'équipe d'animation du mois de juillet avec Monsieur le Maire, Jean-Luc Servieres et Julien Boussange, Premier Adjoint.



## Grand-champ : un premier bilan réussi

Nouveauté cette année ! Afin d'augmenter la capacité d'accueil et ne pas refuser d'enfants, un nouvel espace a été ouvert sur l'école Grand-Champ pour les enfants en classe de maternelle. Réservée aux enfants de 3 à 6 ans, cette structure beaucoup plus spacieuse, dispose d'une restauration sur place, d'une cour et d'un environnement pleinement adapté et sécurisé.

# Ouverture du Club ados : un lieu de vie pour les jeunes

C'est désormais officiel, le Club ados est sur les rails, suite à son inauguration le vendredi 9 septembre dernier.



À l'âge où le besoin de liberté est présent, c'est un véritable espace de détente et de création qui s'offre aux adolescents. Situé sur la place Charles-de-Gaulle, en face de la mairie, le Club ados a été entièrement pensé et réaménagé pour les jeunes de 11 à 15 ans et dispose d'une grande salle avec un billard, une table de ping-pong, un baby-foot, une salle multimédia avec TV, console et ordinateurs ainsi qu'un atelier pour tous les projets artistiques.

Sous la responsabilité d'animateurs dynamiques et diplômés, chaque enfant y trouve un planning d'activités adaptées à ses envies, qu'elles soient sportives, artistiques, culturelles ou ludiques. L'aide aux devoirs sera même proposée après le col-

### **Vous souhaitez vous inscrire ?**

#### ► 2 formules proposées :

- une inscription à l'année (hors sortie exceptionnelle) ;
- une inscription par période de vacances scolaires.

#### ► Horaires d'ouverture

- En période scolaire

lège pour les adolescents qui ont besoin d'un petit coup de pouce.

« Permettre aux jeunes d'être acteurs dans l'animation de la vie locale, culturelle et sportive, faciliter leur intégration dans la vie communale et promouvoir leur intégration dans leur future vie d'adulte en les préparant à vivre ensemble dans le respect de chacun », tel est l'objectif de la structure, explique Jean-Luc Servieres, Maire de Claye-Souilly.

Une structure qui connaît déjà un grand succès au regard du nombre d'inscrits et qui fait partie intégrante des projets de la Municipalité qui veille à accompagner et guider les adolescents dans leur apprentissage de la vie en société.

Tous les lundis, mardis, jeudis et vendredis de 15h à 18h30,  
Tous les mercredis et samedis après-midi de 13h30 à 18h30,

#### - Vacances scolaires

Du lundi au vendredi de 10h à 18h30.

**Plus d'informations sur les modalités d'inscriptions au 07 48 14 00 88**



## LE MOT de **Kamel AMRANI**

**Adjoint au Maire  
en charge de la jeunesse**

*La jeunesse est l'une de nos priorités et l'ouverture du Club ados l'a bien démontré.*

*Chaque jour, nos animateurs spécialisés mettent leurs compétences au service de l'éducation des enfants et un vrai travail collaboratif qui est effectué dans l'élaboration des projets pédagogiques et dans le choix des thèmes proposés.*

*Nos équipes sont en contact direct avec les enfants. Elles nous transmettent leurs souhaits et leurs attentes. Notre objectif est de mettre en cohérence les activités des jeunes afin de favoriser leur épanouissement dans un cadre serein.*

# La ronde des p'tits petons, une association d'assistantes maternelles à taille humaine

« La ronde des p'tits petons » est une nouvelle association d'assistantes maternelles agréées indépendantes dont l'objectif principal est de promouvoir la socialisation et l'éveil des enfants qu'elles accueillent par diverses activités culturelles et artistiques.

Si le chemin de la rentrée est une période de renouveau, c'est aussi un moment lié à la mise en route d'une nouvelle organisation.

Pour rendre cette période la plus fluide possible, l'association vous accompagne dans l'accueil de vos enfants à travers des projets éducatifs bien ciblés.

Rencontre avec Laura Brites Rasmussen, présidente de l'association « La ronde des p'tits petons ».



**La ronde des p'tits petons » :**  
(de gauche à droite)  
Laura, présidente  
Sabrina, trésorière  
Isabelle, membre d'honneur  
Elsa, secrétaire.

### Décrivez-nous votre association.

L'association, composée de plusieurs assistantes maternelles, a pour objectif d'accueillir les enfants et de les accompagner vers le partage, l'intégration et l'acquisition d'une certaine autonomie.

Grâce à la Municipalité, dont je remercie le soutien, nous pouvons enfin défendre notre projet éducatif qui est de créer une passerelle vers l'entrée en maternelle et l'accueil loisirs, le tout dans une ambiance chaleureuse et familiale.

### Quelles sont les qualités requises pour exercer ce métier ?

La profession d'assistante maternelle requiert beaucoup de patience, d'empathie, de bienveillance, de douceur, d'attention de chaque instant pour le bien-être et la sécurité des enfants, de pédagogie, et un grand sens de la responsabilité afin de veiller sur ces adultes en devenir.

Suite à un diplôme ou à une formation, et après l'obtention de l'agrément par le Conseil général et sous la surveillance des services départementaux de la Protection Maternelle et Infantile, notre maître mot est vraiment l'épanouissement de l'enfant, son éveil physique, psychique, son éducation, son apprentissage, sa sécurité et son hygiène.

### Pourquoi Claye-Souilly ?

Tout d'abord parce que nous y habitons mais aussi parce que c'est une ville à taille humaine où il fait bon vivre, avec un cadre agréable, possédant des services et des infrastructures de qualité.



### Horaires et lieux :

2 choix de créneaux tous les mardis matin à la salle Planète Oxygène de 9h à 10h ou de 10h15 à 11h15 (hors vacances scolaires).

### Vous souhaitez les contacter ?

larondedesptitspetons@gmail.com  
06 25 03 43 63

# Rebondir avec le Club Emploi Cadres de Claye-Souilly

Transformer une période difficile de la vie en opportunité, redonner confiance en l'avenir et permettre aux candidats de retrouver l'estime de soi, telle est la raison d'être du Club Emploi Cadres. Rencontre avec Bernard Béraud, ancien cadre dirigeant, fondateur du Club Emploi Cadres de Claye-Souilly.



### Monsieur Béraud, quelles sont les missions du Club ?

Notre objectif est d'accompagner les cadres rencontrant des difficultés dans leur recherche d'emploi en les aidant à se repositionner dans leur parcours professionnel.

Nos intervenants sont bénévoles, membres du Rotary Club ou issus du monde des entreprises, des professions libérales, des corps administratifs et des milieux associatifs.

Chacun apporte une écoute et un accompagnement en mettant à disposition des adhérents, leurs expériences et leurs réseaux avec au programme : des coachings renforcés, des mises en situation, des conseils pour cibler et dynamiser les recherches d'emploi et de nombreux ateliers sur la valorisation de l'image de soi, l'orientation professionnelle ou encore la création d'entreprise. Notre plus est vraiment l'échange. Il est important pour nous que chaque

candidat regagne une nouvelle énergie et de la créativité pour connaître un véritable renouveau.

### À qui s'adresse le Club Emploi Cadres de Claye-Souilly ?

Le club s'adresse aux jeunes diplômés et aux cadres en recherche d'emploi ou en rupture professionnelle. Il se réunit tous les mardis (hors vacances scolaires) avec un effectif allant de 6 à 12 personnes par session.

Pour adhérer au Club, rien de plus simple : aucun engagement financier n'est demandé. Seul un engagement moral est attendu avec une présence assidue aux différentes réunions.

### Concrètement, quels sont les résultats ?

Le Club Emploi Cadres de Claye-Souilly représente 260 adhérents avec un taux de réussite élevé puisque 80% de ses effectifs retrouvent un emploi, dont 20% ont monté leur propre entreprise. Ici, nous n'abandonnons jamais nos adhérents tant qu'ils n'ont pas trouvé un emploi !

### Que pourriez-vous dire à un candidat qui souhaiterait vous rejoindre ?

Qu'il est le bienvenu ! La motivation est le seul facteur limitant. La recherche d'emploi n'est pas toujours simple et nous accompagnons les candidats avec objectivité et bienveillance.

## TÉMOIGNAGE

**Véronique Roby,**  
ex-membre du Club

« J'ai connu cette association grâce au guide des associations et intégré le club en septembre 2019 lorsque j'étais en recherche d'emploi. La force de mon réseau et l'accompagnement du club font qu'aujourd'hui, j'ai lancé mon entreprise de textile. De cet accompagnement, je retiens l'écoute, la bienveillance, le professionnalisme ainsi que les conseils du club. »



## LE MOT de Emmanuel Deneuveille

**Adjoint au Maire en charge de l'économie, des relations avec les entreprises et de l'emploi.**

Il est important pour les personnes en recherche d'emploi de se faire conseiller dans leurs démarches par des professionnels. Les petites villes ont un rôle essentiel à jouer dans le développement des territoires et le Club Emploi Cadres est une association efficace pour définir et accompagner les projets de chacun avec succès.

### ••• Cadres, jeunes diplômés, vous cherchez un emploi ? •••

Faites-vous accompagner par des professionnels dans votre démarche tous les mardis à partir de 14h.

**Salle Félix Thomas - Rue de l'Église – 77410 Claye-Souilly**

**Pour plus d'informations : 06 12 13 01 51**

# Salon « Vins et Terroirs 2022 » : pour l'amour des Vins et des Terroirs.

Alors que les vignes finalisent leur croissance en rentrant dans l'étape de la maturation des raisins, les Clubs Rotary en partenariat avec la Ville, sont déjà sur la brèche pour préparer la prochaine édition du « Salon des Vins et des Terroirs » qui aura lieu les 5 et 6 novembre prochains au gymnase des Tourelles.

**15<sup>e</sup> SALON** Vins et TERROIRS

**5 & 6 NOV 2022**

SAMEDI 10 H - 19 H  
DIMANCHE 10 H - 18 H

**GYMNASSE DES TOURELLES**  
Allée André Benoist Claye-Souilly

Entrée et parking gratuits  
Restauration - Bar à huîtres

Rotary UNISER Claye-Souilly

**AU BÉNÉFICE DE LA RECHERCHE SUR LA SCLÉROSE EN PLAQUES**  
SALON ORGANISÉ PAR LES CLUBS ROTARY DE CLAYE-SOUILLY BOISSY COC, BOISSY, CHAMMARTIN-EN-GHILLE, GONNESE, LE BOURNEIL AULNAY, LE RANCY VILLEMONAIE, LE BOURNEIL AÉROPORT VILLEFRANCÉ EXPOSITIONS.



**P**our cette quinzième édition très prometteuse, 35 exposants vigneron et artisans viendront partager une nouvelle fois, leur amour des vins et des produits authentiques.

« Généralement, en cette même période, les grandes surfaces ont pour habitude d'organiser leur propre braderie du vin. Des centaines de bouteilles sont ainsi mises en rayons. Or, ne manque à ce déballage que l'essentiel : cette proximité entre producteurs et consommateurs si chère à la Ville » explique Emmanuel Rousseau, conseiller municipal délégué aux festivités et aux travaux.

« Le vin est une culture, un état d'esprit, qui demande du relationnel entre les consommateurs amateurs et les viticulteurs. Ce type de salon est l'endroit parfait pour faire connaître les vins de notre beau pays » renchérit Robert De Graeve l'un des organisateurs du salon.

Véritable parcours initiatique à l'oénologie, le gymnase des Tourelles, sera le lieu d'une rencontre entre savoir-faire et traditions. Pour enrichir cet espace épicurien seront aussi très représentés les Métiers de Bouche et de l'Artisanat, dignes gardiens des recettes et défenseurs des spécialités de leurs régions.





**15<sup>e</sup> SALON**

# Vins et TERROIRS

Présenter cette invitation pour l'accès au parking selon disponibilité

Invitation offerte par

## CLAYE-SOUILLY MAGAZINE

### TOMBOLA GRATUITE

Venez déposer ce coupon-réponse dans l'urne du salon pour tenter de gagner une **CAVE À VIN** pour 48 bouteilles.

Nom \_\_\_\_\_

Adresse \_\_\_\_\_

Code postal \_\_\_\_\_ Ville \_\_\_\_\_

Tél. \_\_\_\_\_ email \_\_\_\_\_

Ces informations peuvent être conservées, mais exclusivement destinées aux communications de ROTARY/UNISER.

L'abus d'alcool est dangereux pour la santé. À consommer avec modération.

Ne pas jeter sur la voie publique — Conception : L'Empreinte Graphique 01 60 94 90 10

## LE SAVIEZ-VOUS ?

### UN VIN SOLIDAIRE

Plus qu'un salon, le Salon des vins est aussi l'objet d'une opération caritative. Les dons seront reversés par le Rotary Club à la Fondation ARSEP pour l'aide à la recherche sur la sclérose en plaques.



**La fondation ARSEP d'Aide à la Recherche sur la Sclérose en Plaques**

La sclérose en plaques est une maladie du cerveau et de la moelle épinière. Il s'agit d'une maladie inflammatoire et neurodégénérative qui affecte la gaine protectrice (la myéline) des neurones et entraîne progressivement leur mort. Elle touche le plus souvent de jeunes adultes (entre 25 et 35 ans), en majorité des femmes (3 sur 4) : aujourd'hui, plus de 110 000 personnes sont atteintes de sclérose en plaques en France.

La fondation ARSEP, créée en 1969, est une Fondation reconnue d'utilité publique qui a pour mission de financer, d'encourager et de faciliter la recherche fondamentale sur l'origine et les mécanismes de progression de la maladie et la recherche clinique sur l'optimisation des traitements et l'accompagnement des patients et de leurs proches. Sous l'impulsion de son Conseil médico-scientifique composé de spécialistes français et européens de la sclérose en plaques, c'est exclusivement grâce aux dons que la fondation ARSEP peut accomplir sa mission depuis plus de 50 ans.

#### Pierre-Olivier Couraud

Directeur de recherche à l'INSERM  
(Institut national de la Santé et de la Recherche médicale)  
Vice-président du Conseil médico-scientifique de la Fondation ARSEP



# Octobre rose, la Ville solidaire face au cancer du sein

**SAMEDI  
15 OCT.  
2022**

**9H-15H  
AU PARC  
BUFFON**

**COURSE ROSE,  
MARCHÉ SOLIDAIRE,  
ATELIERS PRÉVENTIFS,  
CINÉMA**

Le ton est donné ! Pour la troisième année consécutive, le mois d'octobre est dédié à la lutte contre le cancer du sein à Claye-Souilly.

**A** lors qu'1 femme sur 8 risque de développer un cancer du sein, la campagne Octobre Rose rappelle l'importance du dépistage précoce pour permettre de sauver des milliers de vie.

C'est pour mieux informer sur cette maladie que Claye-Souilly s'engage dans ce combat clé dans la vie des femmes.

Pour l'occasion, les vitrines des commerçants et les vitres de la mairie et seront parées de rose tout le mois d'octobre, et un projecteur illuminera la façade de l'édifice avec le mythique ruban rose.

Plusieurs associations organiseront des événements à cette occasion. Energym animera une séance de gym le 8 octobre de 10h à 12h devant le Social Club. Le club de handfauteuil organisera une séance découverte pour tous de son sport le 14 octobre à 19h30 suivie d'un match à 20h30 au gymnase des Tourelles. Le Tennis club, le club de badminton et Run in Claye seront aussi aux couleurs d'Octobre rose (renseignements auprès des associations). Enfin Chez Rose organisera une soirée années 50 au Social Club le 15 octobre (cf. affiche p.33).

Enfin, plusieurs animations rythmeront la ville le samedi 15 octobre au parc Buffon : marche solidaire, course, ateliers et sensibilisations dans le village rose...



**1<sup>er</sup> Show Caritatif  
15 Octobre  
2022 - 20h**

**Année 50  
Grease**

**DANSES**

**Claye Souilly**

Places disponibles au Social CLUB, Shopping Promenade Claye-Souilly  
Les mardis, mercredis, vendredis et samedis de 10h à 13h et le jeudi de 14h à 17h  
ou sur place le jour du spectacle.

Buvette et urne pour soutenir "Chez Rose"

Espace André Malraux - Place du Général De Gaulle - 77410 Claye-Souilly

## PROGRAMME DU 15 OCTOBRE

### Parc Buffon

- 9h** **Début des festivités**  
Les personnes peuvent évoluer dans le village et participer aux diverses activités de prévention et de bien-être installées sur le site.
- 9h30** **Échauffement collectif**
- 10h** **Départ de la marche solidaire**  
selon le parcours défini.
- 11h** **Retour de la marche solidaire**  
au Parc Buffon.
- 11h** **Course rose**  
**13h** Organisée par l'association Run In Claye.
- 12h** **Vie dans le village rose et restauration**
- 15h** **Clôture de la journée**



## LE SAVIEZ-VOUS ?

Le cancer du sein est à la fois le plus fréquent et le plus mortel chez les femmes. En France, 59 000 nouveaux cas sont détectés chaque année. Néanmoins, lorsqu'une petite tumeur est détectée à un stade précoce, ce cancer peut être guéri dans 90 % des cas.

**ELLES TÉMOIGNENT !**

**Membres de l'Association « Chez Rose »**  
(De gauche à droite : Christelle, Carole, Nadège, Annie et Brigitte).  
[chez-rose.org](http://chez-rose.org)

« Il est essentiel de prendre soin de soi et de ne pas avoir peur de se faire dépister surtout en cas de risque spécifique (antécédents personnels ou familiaux, prédispositions génétiques). C'est l'arme préventive la plus efficace ».



**Véronique Jacquin,**  
Patiente atteinte du cancer du sein



« Le dépistage n'est pas un tabou et il sauve des vies. Ces examens sont désagréables et stressants. Mais ils permettent de repérer des tumeurs de petite taille et moins évoluées. Plus les cancers du sein sont détectés tôt, plus les chances de guérison sont importantes ».



## LE MOT de **Loïc Gabillet**

**Conseiller municipal  
en charge de la santé**

À Claye-Souilly, le mois d'octobre est consacré au rose. Le 15 octobre prochain, nous invitons chacun de vous à la grande campagne annuelle contre le cancer du sein. Une opération qui rassemble associations, professionnels de santé, organismes sanitaires et particuliers autour d'une même cause. Le cancer du sein, parlons-en !

## Séniors Rompre l'isolement, une priorité

Se maintenir en bonne forme est une composante essentielle du bien-vieillir, qui passe par l'accès aux soins mais aussi par la sociabilité et l'activité. À Claye-Souilly, les séniors débordent d'envies aussi variées que leurs besoins et répondre à ces enjeux nécessite une action sociale adaptée : sorties, activités, aide à l'autonomie... Retour sur les prochaines activités organisées par le CCAS.



### La Semaine Bleue : 365 jours pour agir et 7 jours pour le dire

La Semaine Bleue va bientôt débuter.

Ce sera l'occasion de profiter de différents événements gratuits grâce aux nombreux partenaires du CCAS qui ont mis gracieusement à disposition leurs compétences et leur temps.

Les nombreuses activités proposées du 3 au 14 octobre vous permettront de vous tendre au cinéma, de découvrir la gymnastique douce, de partager des moments festifs intergénérationnels, de tester vos connaissances musicales dans un jeu concours, de vous confronter à des adolescents lors d'une après-midi casino !

Le traditionnel forum des séniors sera organisé le vendredi 7 octobre à la salle Planète Oxygène. Vous y retrouverez les pompiers pour un atelier de sensibilisation aux gestes qui sauvent, un atelier équilibre, une conférence sur le bien vieillir et l'atelier « Tous piétons », ainsi que d'autres stands de professionnels à votre écoute.

Cet événement se clôturera le vendredi 14 octobre avec une très belle pièce de théâtre sur le thème des aidants « La maison des oiseaux ».

**Inscription au CCAS. Transport à la demande possible.**

#### LUNDI 3 OCTOBRE

**10h - Session 1**  
Rue de Paris  
Ancien restaurant Cigogne d'argent

**Balade pédestre à la découverte de l'histoire de Claye-Souilly.**  
Par Monsieur Lefeuvre de la Société d'histoire de Claye-Souilly (deux sessions au choix).

Places limitées - 12 places par session.

**COMPLET**

#### MARDI 4 OCTOBRE

**13h45**  
Espace André-Malraux

**Séance de cinéma.**  
Projection du film *Les Misérables*, suivie d'une pause goûter.

Places limitées.

#### MERCREDI 5 OCTOBRE

**10h30 - 11h30**  
Salle Planète Oxygène

**Séance de gymnastique douce.**

Places limitées - 12 places par séance.

**14h - 16h30**  
Salle Planète Oxygène

**Après-midi intergénérationnel avec le centre de loisirs.** *La vie d'autrefois* - temps d'histoires et de jeux de société.

Places limitées.

#### JEUDI 6 OCTOBRE

**10h**  
Espace André-Malraux

**Accueil petit déjeuner suivi d'une séance de cinéma** avec la projection du film *La grande vadrouille*.

Places limitées.

**14h30**  
Médiathèque de l'Orangerie  
Salle des contes

**Écouter et deviner les chansons.**  
Jeu de devinettes musicales.

Places limitées.

#### VENDREDI 7 OCTOBRE - Salle Planète Oxygène.

**10h**

**Introduction de Jean-Luc SERVIÈRES, Maire de Claye-Souilly.**

**10h15 - 12h**

**Séance d'information et de prévention par les pompiers de Claye-Souilly sur les accidents domestiques et les gestes qui sauvent.**

**11h - 12h**

**Ateliers équilibre.**  
Organisés par la Prévention Retraite IDF (PRIF).

Places limitées.

**14h - 15h**

**Conférence sur les clefs du bien vieillir.**  
Organisée par le Point Autonomie Territorial (PAT).

**15h - 16h30**

**Ateliers « Tous piétons ».**  
Organisés par la police municipale et la sécurité routière.

Places limitées.

**10h - 18h**

**Nombreux stands avec des professionnels à votre écoute.**

- **Notaire.**  
Étude de Maître Gabillet.
- **Mobilité service.**  
Matériel adapté.
- **Maisons de retraite.**  
AGOS.  
Résidence de Diane.
- **Point Autonomie Territorial.**

- **Médiathèque.**  
Livres, revues et ateliers informatiques.
- **CCAS.**
- **Bouquet de vie.**  
Aide à domicile.
- **Pompes funèbres.**  
Contrat Prévoyance.
- **SMIT (de 10h à 12h30)**  
Téléalarme.

#### SAMEDI 8 OCTOBRE

**14h - 17h**  
Salle Planète Oxygène

**Après-midi intergénérationnel sur le thème du casino.**  
Organisé par le Service Jeunesse.

#### VENDREDI 14 OCTOBRE

**14h - 17h30**  
Salle Planète Oxygène

**Représentation théâtrale suivie d'une collation et d'échanges avec les intervenants et partenaires sur le thème des aidants « La maison des oiseaux »**  
Organisée par la MDS et Malakoff Humanis.

\* Toutes les inscriptions se font du 3 au 20 septembre auprès du CCAS.

# SÉNIORS



## Gala des 19 : un spectacle haut en couleurs

Après l'annulation de ces deux dernières années avec la crise sanitaire, le traditionnel Gala des 19, est à nouveau organisé.

Et cette année, c'est au tour de la ville de Claye-Souilly de recevoir les séniors de toute l'agglomération Roissy-Pays-de-France.

Rendez-vous le dimanche 23 octobre prochain à 12h pour un spectacle et un repas envoûtants.

**Inscriptions : coupons-réponses disponibles en mairie à déposer au CCAS ou par courrier au service CCAS avant le 7 octobre 2022.**

**Lieu : Gymnase Henri-Loison - Boulevard de Soave.**

**Tarif : 37 € / personne (chèque à l'ordre du « Club des 19 »).**

**À partir de 68 ans.**



## Déjeuner spectacle au cabaret l'Ermitage

Offrez-vous un moment unique au cabaret l'Ermitage lors d'une après-midi dansante inoubliable. Un show éblouissant sera animé par de nombreux artistes dans une ambiance conviviale. Rien de tel qu'un déjeuner spectacle en couple, en famille ou entre amis, pour passer un joyeux moment rythmé par une pléiade d'humoristes et de chansonniers...

**Inscriptions jusqu'au 20 octobre 2022 au CCAS**

**Tarif : 70 € / personne (transport inclus).**

**Lieu : Cabaret l'Ermitage – Chalifert de 12h à 17h.**

**À partir de 60 ans.**



**LE MOT de**  
**Antoinette Thierry**  
Adjointe au Maire en charge des séniors

*Les séniors ne sont pas un public homogène et leurs besoins sont différents selon l'âge et le degré d'autonomie. C'est pourquoi, différentes activités sont proposées selon les besoins de chacun pour permettre à tous de rompre l'isolement et la solitude, un des enjeux centraux du CCAS.*



Accédez à la newsletter « Actualités » du CCAS

## CULTURE

### ► La Médiathèque de l'Orangerie est désormais gratuite !



Logée dans des locaux accessibles, proposant des livres régulièrement renouvelés, avec un personnel disponible et des horaires adaptés aux usagers, la médiathèque de l'Orangerie possède de nombreux atouts. Située à côté de la mairie, elle rayonne en direction des écoles pour des animations conjointes et propose au public des séances de contes et de jeux variés.

Et bonne nouvelle ! Pour votre plus grand bonheur et depuis la rentrée, la médiathèque est gratuite pour tous les Clayois et non-Clayois.

La gratuité prive donc les caisses de la commune de ce montant mais supprime des frais de gestion et permet d'augmenter la disponibilité des bibliothécaires pour l'accueil et l'animation.



### LE MOT de Séverine Brouet-Huet

Adjointe au maire en  
charge de la Culture

*L'accès gratuit à la lecture marque l'attachement de la Ville à une politique culturelle qui allie qualité et proximité. N'attendez plus ! Toute l'équipe de la médiathèque se fera un plaisir de renouveler les adhésions et d'expliquer aux nouveaux venus les formalités pour l'obtention de leur carte de membre.*

### ► Festival Primo

Les arts de la rue s'invitent sur tout le territoire de la Communauté d'agglomération Roissy-Pays-de-France !

Jusqu'au 9 octobre 2022, ne manquez pas le Festival Primo, des spectacles de rues organisés en partenariat avec la Ville par la Communauté d'agglomération Roissy-Pays-de-France et le Moulin Fondu.

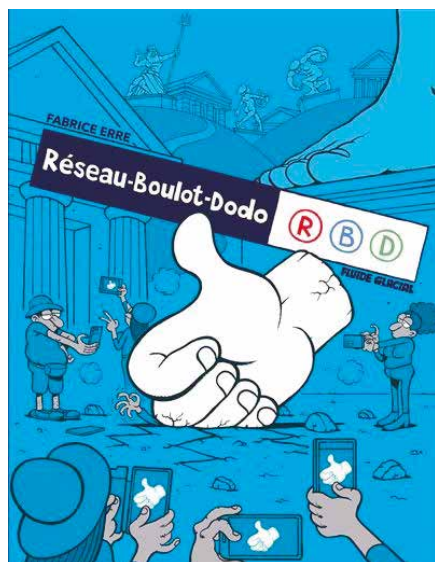
Sur Claye-Souilly, c'était le 17 septembre dernier, que des rencontres et manifestations d'artistes de rue ont eu lieu. Visiteurs, petits et grands, sont venus partagés un moment féérique.

Retrouvez le programme du festival sur [lemoulinfondu.fr](http://lemoulinfondu.fr)



## CULTURE

Partez en voyage, tremblez, riez aux éclats, cultivez-vous ! Le coup de cœur de la médiathèque de l'Orangerie est de retour, avec en exclusivité, une sélection de ses 3 supports préférés. À dévorer sans modération !



**Réseau-Boulot-Dodo**, une bande-dessinée de Fabrice Erre

Dans un pur esprit Fluide Glacial, Fabrice Erre passe à la sulfateuse nos addictions à Internet et aux smartphones. À travers de courts gags, on rit beaucoup, et surtout, on se reconnaît dans certaines situations...

N'hésitez pas à découvrir les nombreuses BD de la médiathèque, il y en a pour tous les goûts.

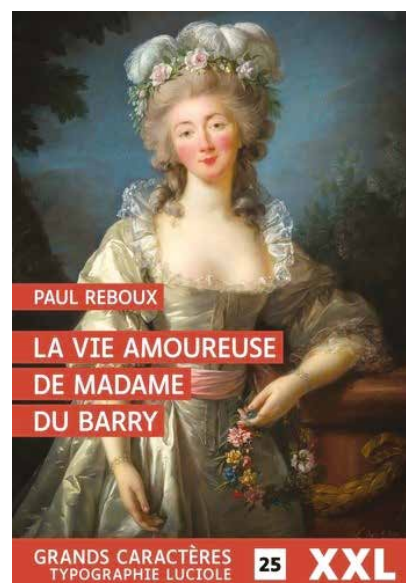


**Playlist**, un film de Nike Antico

Sophie écoute en boucle le chanteur Daniel Johnston et sa chanson True love will find you in the end. Elle se demande s'il dit vrai et part donc chercher l'amour dans les rues de Paris. Un film touchant qui peut rappeler Amélie Poulain par moments.

« J'emprunte souvent des DVD à la médiathèque, je ne pensais pas qu'ils avaient des DVD aussi récents » Alexandre, abonné à la médiathèque.

Comme Alexandre, retrouvez les nouveautés sur notre site Internet ou sur l'appli BibEnPoche. Des livrets présentant nos derniers achats sont aussi disponibles.



**La vie amoureuse de Madame du Barry**, un roman de Paul Reboux

Malgré un titre un peu banal, ce livre nous fait découvrir un portrait assez réaliste de la belle comtesse. Surtout, il rend justice à une femme qui a été bien souvent méchamment vilipendée.

Le saviez-vous ?

De nombreux livres écrits en gros caractères sont disponibles à l'entrée de la médiathèque !

« Je ne lisais plus et ces livres écrits plus gros m'ont redonné envie de lire, le confort de lecture est très appréciable » Bernadette, inscrite à la Médiathèque.

### ► NOUVEAU : toute la médiathèque dans votre poche !

Téléchargez l'application BibEnPoche sur votre téléphone ou tablette et accédez à votre compte abonné encore plus facilement.

Un livre déniché chez un libraire ? Un nouveau roman découvert chez des amis ?

Avec BibEnPoche, les abonnés accèdent simplement et rapidement à la recherche en ligne, qui peut s'effectuer :

- en cherchant par titre, auteur, sujet...
- par « scan » du code-barres du

document (via l'appareil photo du téléphone)

- en énonçant la requête de vive voix.

Immédiatement, vous connaissez la disponibilité du document à la médiathèque, et pouvez le réserver s'il est emprunté. Pas le temps de lire ou de regarder un film en ce moment ? Intégrez-le à votre liste d'envies.

**L'appli BibEnPoche est disponible sur l'App Store et Google Play.**

# Claye-Souilly, une ville en mouvement

L'été n'a pas mis un frein aux travaux dans la ville. Durant des semaines, les agents municipaux et les entreprises ont durement œuvré afin d'assurer de meilleures conditions d'accueil et de vie à tous les Clayois.

L'ambition de ces travaux est de poursuivre la réhabilitation du patrimoine communal, mais surtout d'investir sur de nouveaux projets pour transformer le cadre de vie de chacun en conjuguant embellissement de la ville et qualité de services. Retour sur une ville qui se transforme et qui investit pour ses habitants.



### Rue du 8 mai 1945

► Travaux de voirie.

**Montant total : 159 702 € TTC**



### Quartier des pommiers

► Création de 4 candélabres pour améliorer l'éclairage du parking.

**Montant total : 11 412 € TTC**

► Création de 2 places de stationnement et aménagement d'une allée en stabilisé.

**Montant total : 16 650 € TTC**

# TRAVAUX



## Maryse-Bastie

- ▶ Travaux de reprise du trottoir et de l'arrêt de bus de l'école.
  - ▶ Réfection du parking de l'école.
- Montant total : 45 060 € TTC**



## Marché couvert, Place Charles-de-Gaulle

- ▶ Travaux de remise en peinture du marché couvert.
- Montant total : 21 645 € TTC**



## Ouverture du Club Ados, Place Charles-de-Gaulle

- ▶ Rénovation de la salle.
- Montant total : 104 454 € TTC**



## Aire de jeux, Parc Buffon

- ▶ Création d'une clôture pour les petits.
- Montant total : 8 884 € TTC**





## TRAVAUX



### Cimetières de Souilly et de Claye

- ▶ Petite chapelle rénovée.  
**Montant total : 9 600 € TTC**
- ▶ Travaux de création et réfection d'allées.  
**Montant total : 54 604 € TTC**



**Ce n'est pas tout ! De nombreux autres travaux ont été effectués, pour rénover les équipements suivants :**

- ▶ réaménagement des bords de l'école de Bois Fleuri pour un montant total de 6 528 € TTC. Le faux plafond, l'éclairage LED du préau et les WC, ont aussi été rénovés ;
- ▶ suite au sinistre du local de stockage du gymnase des Tourelles, des travaux d'éclairage et des douches ont été effectués pour un montant total de 30 759 € TTC ;
- ▶ aménagement de l'alimentation électrique pour les futurs moteurs des paniers de basket du gymnase des Tourelles ;
- ▶ création de places de stationnement rue de la Solidarité pour un montant total de 27 312 € TTC ;
- ▶ création d'un accès PMR à la maison du stade et d'une aire de lavage pour un montant total de 27 186 € TTC.
- ▶ travaux sur la route de Villevaudé réalisés par le Département ;
- ▶ Des travaux d'étanchéité réalisés par la Mairie de Paris sur le pont du Canal.



### LE MOT de Laurent Jacquin

**Adjoint au Maire en charge  
de l'urbanisme et des travaux**

*Travaux de voirie, rénovation ou encore création d'équipement, les travaux d'aménagement de la ville sont régulièrement effectués. Ces derniers sont toujours pensés dans le respect des valeurs du développement durable et ont pour finalité l'amélioration du cadre de vie de tous les riverains et usagers des services publics et de proximité.*

# Vos questions à Jean-Luc Servieres

Maire de Claye-Souilly



**La Municipalité a engagé beaucoup d'actions au profit des familles et notamment des enfants et des jeunes. Qu'en est-il de la population des séniors ?**

Nous avons effectivement mené une politique volontariste au profit des familles et de leurs enfants avec la création du club ado et du service information jeunesse, et des plus jeunes en aidant à la création d'une association d'assistantes maternelles et en leur prêtant des locaux. C'était un engagement de l'équipe municipale et un besoin urgent de la population, les parents étant en attente de ces services adaptés à la vie de famille depuis des années.

Après avoir traversé cette terrible crise sanitaire qui avait isolé bon nombre de séniors et empêché tous les moments festifs si importants pour les aînés, nous avons commencé au cours de l'été la construction d'un nouveau projet destiné aux séniors, à la fois en matière d'offres de loisirs mais aussi de soutiens divers, la conjoncture actuelle n'épargnant personne.

C'est la raison pour laquelle j'ai demandé à la commission séniors et au CCAS de travailler sur un projet d'offres plus élargies destiné à tous les anciens, quels que soient leurs revenus afin de maintenir ce lien social indispensable et ce, sans supprimer les traditionnels colis de Noël et le repas de début d'année.

**Des associations ont été contraintes, en raison du manque de place dans les équipements municipaux, de mettre des personnes sur liste d'attente. Est-ce une fatalité ?**

Il y a une corrélation directe entre l'urbanisation des dix dernières, l'arrivée de nombreuses nouvelles familles et le développement d'une génération de séniors dynamiques. Tous ces publics sont en attente de pouvoir pratiquer des activités variées culturelles et/ou sportives.

C'est la raison pour laquelle nous avons programmé la rénovation de l'ancien conservatoire municipal qui accueillera les associations et donnera des créneaux supplémentaires. D'autre part, nous sommes en train de revoir notre plan pluriannuel d'investissement au profit des équipements sportifs afin de répondre à ces demandes, les structures actuelles étant insuffisantes.

## VOS QUESTIONS

.....

COMMENT  
POSER SA  
QUESTION  
AU MAIRE



Envoyer vos questions  
à l'adresse mail :  
[communication@claye-souilly.fr](mailto:communication@claye-souilly.fr)  
ou sur facebook  
«Ville de Claye-Souilly»

### Un débat s'installe au niveau national sur les économies d'énergie et notamment sur les éclairages des bâtiments municipaux et sur les illuminations de Noël. Qu'en est-il à Claye-Souilly ?

Nous avons anticipé en développant les éclairages « intelligents » et éclairages à leds tant pour l'éclairage sur le domaine public que dans nos établissements scolaires et sportifs. Les illuminations de Noël sont elles aussi peu énergivores puisqu'elles se font grâce à des systèmes à leds. Et nous allons bien sûr continuer ces efforts au fur et à mesure des renouvellements.

À ce jour, les augmentations constatées du coût de l'énergie électrique pour la commune **pour le premier semestre sont de l'ordre de 43 000 €**. La part de l'éclairage public ne représente que 8 000 €. Nous devons donc continuer nos efforts en régulant au mieux, d'une part les temps d'éclairage de nos décors de Noël, et d'autre part en continuant à substituer les éclairages classiques par du système led.

Les illuminations des fêtes de Noël devront être toujours un ravissement pour les enfants et leurs familles, tout en restant mesurées et raisonnables.

.....

## TRIBUNE LIBRE

**GROUPE CLAYE-SOUILLY AVEC PASSION**

Texte non communiqué

**GROUPE UN NOUVEAU SOUFFLE POUR CLAYE-SOUILLY**

Texte non communiqué

## AGENDA

# OCTOBRE

► **Dimanche 9 octobre 2022**

Salle paroissiale

**Braderie  
du Secours Catholique**

**Secours Catholique**  
Caritas France  
Seine et Marne

**EQUIPE LOCALE DE CLAYE-SOUILLY**

06.85.96.88.33  
sct77.claye-souilly@orange.fr

### BRADERIE

**DIMANCHE 9 OCTOBRE**  
**9H30 - 16H30**  
Sans interruption

5 rue de l'église (Salle Paroissiale)  
CLAYE-SOUILLY

Grand choix de vêtements, chaussures, jouets, vaisselle, livres puériculture, articles divers ...

Les fonds collectés permettent de soutenir nos actions en faveur des plus démunis

► **Samedi 15 octobre 2022**

Parc Buffon

**Octobre Rose**

Octobre Rose  
Claye & Souilly

**SAMEDI 15 OCT. 2022**  
**9H-15H AU PARC BUFFON**

COURSE ROSE, MARCHÉ SOLIDAIRE, ATELIERS PRÉVENTIFS, CINÉMA

CLAYE-SOUILLY

► **Vendredi 21 octobre 2022**

20h45

Espace Malraux

**Tout le plaisir est pour nous !**

Comédie

par la **Compagnie de la Dandinière**

Entrée 7€ - 5€ (Tarif réduit)

Billets en vente sur place le jour-même.

Les Ateliers de la Compagnie de la Dandinière présentent

une Comédie de **Ray Cooney et John Chapman**  
Adaptation de Sébastien Castro

# Tout le plaisir est pour nous !

Mise en scène: **Jérémy Martin**

avec :  
**Bénédicte David - Hervé Labrousse - Hervé Leman - Jean-Marie Lhérault - Hervé Martin - Frédérique Meslier - Élodie Meyre-Bor - Fernanda Verret**

**21 OCTOBRE 2022 - 20h45**  
**CLAYE-SOUILLY - ESPACE MALRAUX**

**7€ - 5€ (TR)**

Billets en vente sur place le jour même

# AGENDA



## NOVEMBRE

- ▶ **Samedi 5 et dimanche 6 novembre 2022**  
Gymnase Tourelles  
Espace André-Malraux  
**Salon des vins**



- ▶ **Vendredi 11 novembre 2022**  
11h  
Monuments aux morts  
**Commémoration de l'armistice**

- ▶ **Dimanche 20 novembre 2022**  
11h  
Gymnase des Tilleuls  
**Bourse aux jouets**  
Organisée par la Société des fêtes



- ▶ **Dimanche 20 novembre 2022**  
15h  
Médiathèque de l'Orangerie  
**Rentrée littéraire**

- ▶ **Samedi 26 novembre 2022**  
11h  
Planète Oxygène  
**Cérémonie des jardins et balcons fleuris**



- ▶ **Samedi 26 novembre 2022**  
16h  
Parc Buffon  
**Inauguration de la patinoire**



## DÉCEMBRE

- ▶ **Samedi 3 décembre 2022**  
Médiathèque de l'Orangerie

**2 séances de Noël :**  
**Le racontoir 10H et 11H,**  
**Café philo 16H**

- ▶ **Vendredi 9 décembre 2022**  
10h - 16h30  
Planète Oxygène

**Distribution des colis des seniors**



- ▶ **Du 16 au 18 décembre 2022**  
Ouverture 17h  
et inauguration 18h  
Parc Buffon

**Marché de Noël**



- ▶ **Vendredi 16 décembre 2022**  
20h30  
Conservatoire

**Concert des profs**

## PERMIS BOURSIER

La mairie de Claye-Souilly vous aide à financer votre permis !



**UN PROJET ? PAS DE PERMIS ?  
MA VILLE M'AIDE, JE L'AIDE AUSSI ! \***

**BOURSE AU PERMIS**  
Plus d'informations sur notre site internet  
\*Montant de l'aide : 600€

**OUVERT AUX 18-25 ANS**

Date limite de dépôt des dossiers : 15 Octobre 2022

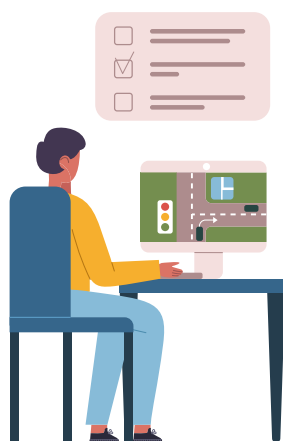
Suivez-nous    



Bien plus qu'une simple autorisation administrative, le permis de conduire est un rite de passage vers l'âge adulte, un passeport vers la mobilité, une marche vers plus de liberté.

Pour cela, Claye-Souilly a choisi de soutenir et de récompenser les jeunes qui s'engagent pour la commune et qui donnent de leur temps, quelles que soient leurs conditions sociales. Le principe : une action bénévole en contre-partie d'un soutien financier pour le permis.

Ouvert aux 18 – 25 ans  
Montant de l'aide : 600 €  
Date limite de dépôt des dossiers : 15 octobre 2022  
Seuls les dossiers complets seront acceptés



Téléchargez  
le dossier d'inscription



# À CLAYE-SOUILLY

SUCCÈS COMMERCIAL

urban  
village

La plus citadine des résidences nature



TRAVAUX  
EN COURS

- Une adresse idéale à 7 min\* à pied du centre-ville
- Appartements neufs du studio au 3 pièces
- Dans un environnement calme et pavillonnaire, avec la création d'un square public de 2 500 m<sup>2</sup>
- Des espaces extérieurs pour tous : balcons, terrasses ou jardins privatifs

**VENEZ DÉCOUVRIR SUR L'ESPACE DE VENTE NOS OFFRES EXCEPTIONNELLES<sup>(1)</sup>**  
**JUSQU'AU 31 OCTOBRE 2022**

urbanvillage-claye.fr  
01 82 97 06 10



Rendez-vous sur  
notre espace de vente  
27, rue Victor Hugo  
à Claye-Souilly

 **Polylogis** | **LogiH**

\* Source Google Maps (1) offre exceptionnelle à découvrir sur l'espace de vente. Offre valable jusqu'au 31 octobre 2022 - LOGIH SAS au capital social de 4 949 370 € - RCS Nanterre 391 626 801 - Les caractéristiques présentées dans ce document ne sont pas définitives et sont susceptibles d'être modifiées en fonction des contraintes techniques, financières, administratives ou réglementaires imposées au LOGIH, notamment lors de l'instruction des autorisations de construire. Ces caractéristiques n'entrent donc pas dans le champ contractuel : les logements sont vendus et livrés non aménagés et non meublés, illustration non contractuelle à caractère d'ambiance et susceptible d'adaptation - Architecte et illustrateur : AAU MASTRANDREAS Architectes D.P.L.G. - IBIZA - 09/22

## L'HIVER APPROCHE !

Optimiser vos fenêtres  
pour plus de confort.

Spécialisé dans la **réparation**  
et la **pose d'équipements** améliorant vos fenêtres,  
**Répar'stores** intervient rapidement et efficacement  
pour répondre à vos demandes de manière personnalisée.

Nous assurons la réparation, la motorisation et la pose sur-mesure de :

- Volets roulants • Stores bannes
- Stores intérieurs/extérieurs verticaux (rouleaux, vénitiens, californiens...)
  - Portes de garage enroulable motorisée
- Solutions en domotique (commande centralisée et interface smartphone)
  - Brise-soleil-orientable • Moustiquaires



# Répar'stores®

Les experts en simplicité

Pour toute demande  
d'intervention ou renseignement,  
**contactez Vincent NAËL**

**DEVIS GRATUIT**

**06 89 53 62 00**

[vincent.nael@reparstores.com](mailto:vincent.nael@reparstores.com)

[www.reparstores.com](http://www.reparstores.com)



**Polylogis**

**TMH**

Un patrimoine de plus de 18 000 logements

Un savoir-faire maîtrisé dans la construction et la gestion de logements abordables et de qualité,  
en partenariat avec les collectivités locales

Un partenaire de référence des collectivités territoriales pour  
l'aménagement de la ville :

- Constructions immobilières
- Gestion de logements
- Vente d'appartements aux occupants
- Acquisition de logements construits
- Opérations de renouvellement urbain

Une gestion de proximité

- 2 agences situées à Vaire-sur-Marne et Rubelles
- 7 antennes implantées au cœur des quartiers

TMH est également présente en Occitanie avec  
une agence à Perpignan



Claye-Souilly (77)

Construction de 35  
logements collectifs

Livraison prévisionnelle  
décembre 2023

Suivez-nous sur :  [www.polylogis.immo](http://www.polylogis.immo)

 @polylogis

 GroupePolylogis

 chaîne Polylogis